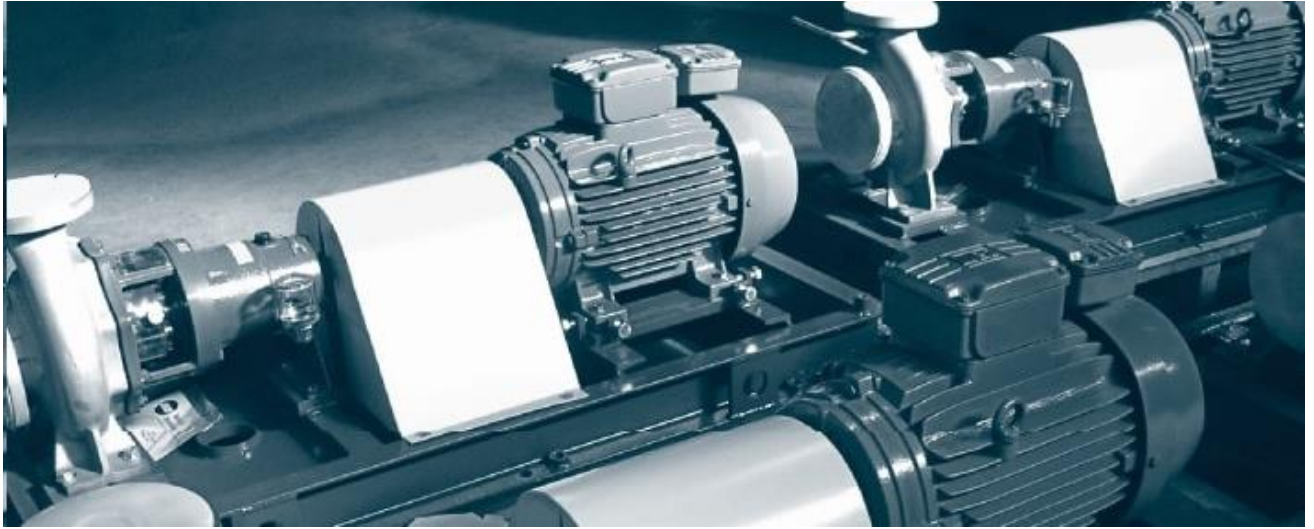


Communiqué de presse – Juin 2023



RMEI, spécialiste de la machine tournante industrielle dans l'Oise, se rapproche de son confrère Belge THE ROTATING COMPANY

Machine tournante industrielle



a acquis 100% du capital de



CONSEIL DU CEDANT

- Créé en 1983, RMEI (Réparation de Moteurs Électriques Industriels), est le spécialiste de la machine tournante industrielle dans l'Oise depuis plus de 40 ans.
- RMEI possède de grandes compétences pour intervenir sur des prestations clés en mains pour la maintenance préventive, la gestion de parcs machines, le contrôle d'usure de roulements, le contrôle vibratoire, le contrôle des isolations de moteurs électriques, l'analyse de réducteurs et de pompes, etc...
- RMEI est intégré en mécanique et électromécanique, ce qui lui permet d'être autonome et réactif pour confectionner des pièces spécifiques (usinage, tournage, fraisage) pour le changement de pièces d'usure.
- La Société s'appuie sur un portefeuille de 450 clients industriels actifs dont 300 sont des clients récurrents.
- RMEI dispose d'une équipe qualifiée de 23 personnes dont 10 mécaniciens et électromécaniciens expérimentés pour réaliser ses prestations à forte valeur ajoutée et 7 chargés d'affaires pour réaliser les études et les chiffrages.

- THE ROTATING COMPANY, spécialiste Belge des entraînements et installations électriques ainsi que des pompes, s'est positionné dans le cadre du processus concurrentiel mis en place par Societex Corporate Finance.
- Le Groupe, fondé en 1991, est constitué de deux entreprises (MOTOREN FRANCOYS et PUMP FLEET SERVICES) sur 3 sites dont 1 en France proche de Lille.
- Avec ce rapprochement, THE ROTATING COMPANY renforce sa présence sur le territoire Français afin de couvrir la riche région industrielle de Paris à Anvers. Le Groupe pourra s'appuyer sur le savoir-faire technique de RMEI et sur la richesse des processus mis en place dans l'entreprise afin de soutenir la croissance.

Communiqué de presse – Juin 2023

Notre mission de conseil

- SOCIETEX CF a été missionnée en exclusivité par l'actionnaire de RMEI pour la recherche de partenaires stratégiques désireux d'accompagner la prochaine phase de développement de la société. Un processus compétitif a été mis en place matérialisant l'intérêt d'acteurs français et internationaux de l'écosystème.

Témoignage client

« J'ai considéré la cession de l'entreprise RMEI comme un acte de gestion, l'objectif étant que l'entreprise intègre une structure en rapport avec nos activités. La priorité a été de trouver un repreneur qui garde les valeurs humaines de l'entreprise et qui considère tous ses collaborateurs. J'ai choisi SOCIETEX pour m'accompagner dans la gestion du processus, l'approche des candidats, et les négociations. Cet accompagnement indispensable a permis que le rapprochement entre RMEI et THE ROTATING COMPANY soit un succès. »

Georges REDREGOO, Président RMEI

Équipe SOCIETEX CF



Clément MATELOT
Directeur
clement.matelot@societex.com



Krzysztof GIECOLD
Associé
christophe.giecold@societex.com



Ali DRISSI
Analyste
ali.drissi@societex.com

Intervenants

Cédant

- **RMEI** (Georges REDREGOO)
- **Conseils :**
 - Conseil M&A : Societex Corporate Finance (Clément MATELOT, Krzysztof GIECOLD, Ali DRISSI)
 - Avocats corporate : Saint Louis Avocats (Jean PETRESCHI, Jean-Paul PETRESCHI)

Acquéreur

- **THE ROTATING COMPANY** (Emmanuel BUYCK)
- **Conseils :**
 - Avocats corporate : KPMG (Aurélie SALMON, Romain TIABLIKOFF)
 - Conseil financier : KPMG (Clément LEFORT)